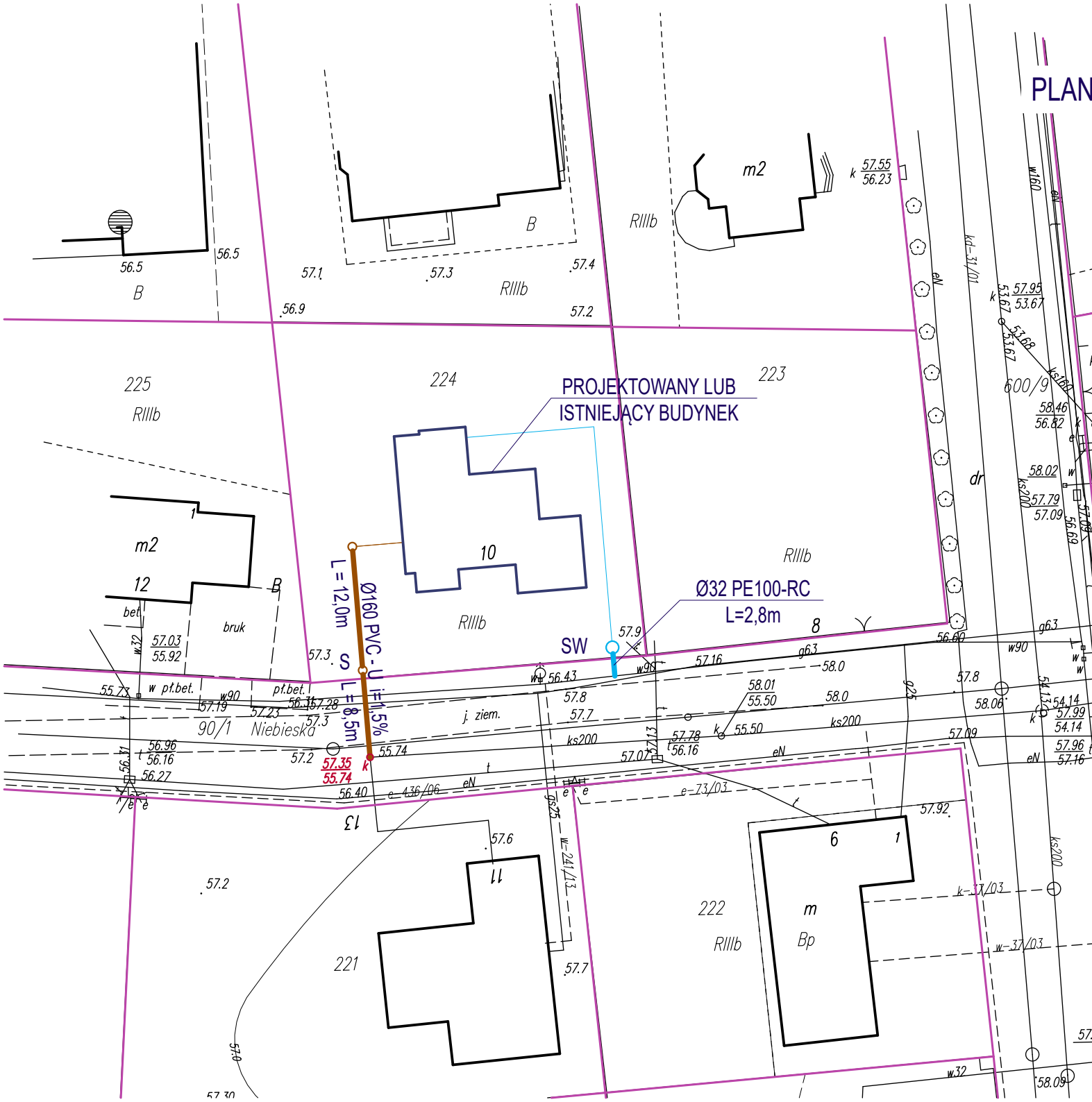


PLAN ZABUDOWY / SZKIC SYTUACYJNY

LEGENDA:

- PROJEKTOWANE PRZYŁĄCZE WODOCIĄGOWE
- SW PROJEKTOWANA STUDNIA WODOMIERNICZOWA
- WEWNĘTRZNA INSTALACJA WODOCIĄGOWA
- PROJEKTOWANE PRZYŁĄCZA KANALIZACJI SANITARNEJ
- WEWNĘTRZNA INSTALACJA KANALIZACYJNA
- S PROJEKTOWANA STUDZIENKA INSPEKCYJNA
- w90 ISTNIEJĄCA SIEĆ WODOCIĄGOWA
- ks200 ISTNIEJĄCA SIEĆ KANALIZACJI SANITARNEJ
- ko 57.35
55.74 STUDNIA DO WŁĄCZENIA OPISANA RZĘDNYMI WYSOKOŚCIOWYMI



UWAGA!
 PRZYŁĄCZA WODNE I KANALIZACYJNE POWINNY BYĆ ZAPROJEKTOWANE ZGODNIE Z WYTYCZNYMI DO PROJEKTOWANIA I WYKONANIA PRZYŁĄCZY WODOCIĄGOWEGO I KANALIZACJI SANITARNEJ OPUBLIKOWANYMI NA STRONIE www.pwik.gorzow.pl W ZAKŁADCE "BIURO OBSŁUGI KLIENTA / WYTYCZNE DO PROJEKTOWANIA".